

2010

Модуль преобразования RS-232 - Ethernet WIZ105SR



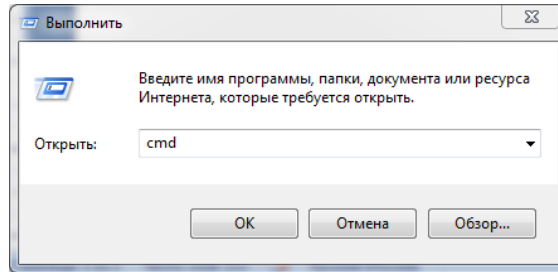
Санкт – Петербург WorkProf

Подключение и настройка модуля Wiz105SR

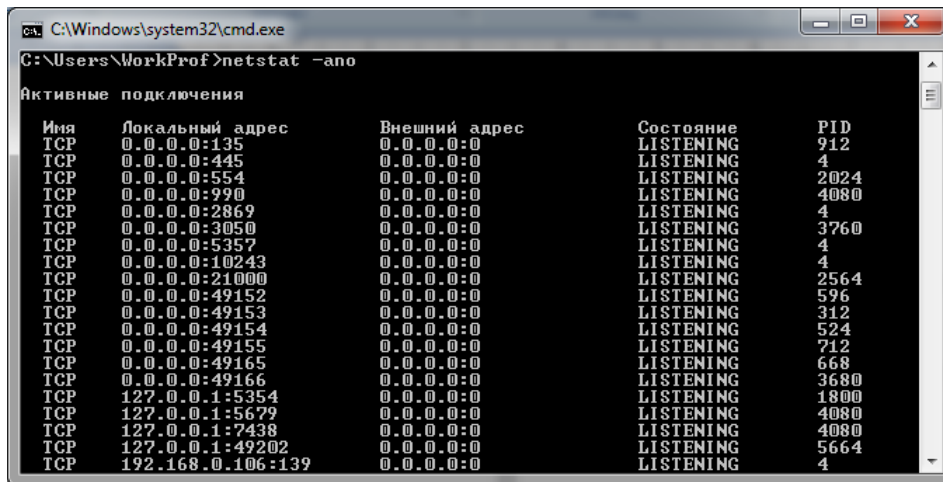
Для подключения к компьютеру используйте прямой сетевой кабель.

С диска, из папки Wiz105SR установите ПО для настройки модуля.

ПО использует 5000 и 5001 порты компьютера, поэтому войдите в Пуск – Выполнить и запустите команду cmd, как показано на (Рис. 1). При занятости портов ПО WizNet выдаст ошибку 10048.



В окне командной строки (Рис. 2) введите команду `netstat -ano`, чтобы посмотреть процессы, которые используют эти порты.



Если порты не заняты, то смело запускайте программу, если заняты, то остановите процессы, которые используют эти порты.

Подключите питание к контроллеру WorkProf модуль WizNet, подключите устройство к компьютеру. Запустите программу настройки WizNet (Рис.3).

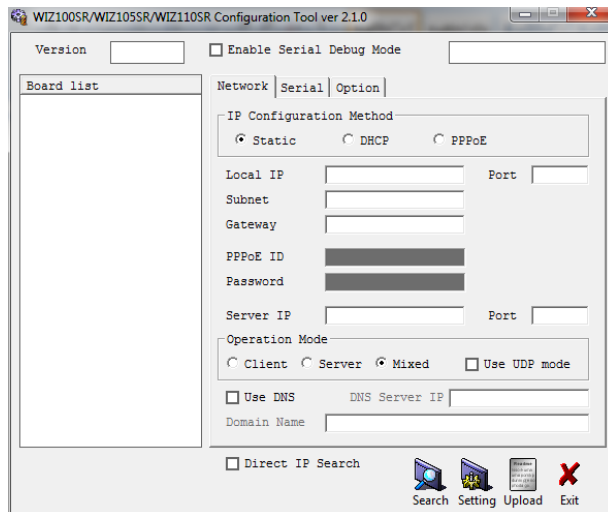


Рис. 3

Начните поиск устройства, нажав (Search). Процесс поиска (Рис.4. и Рис.5)

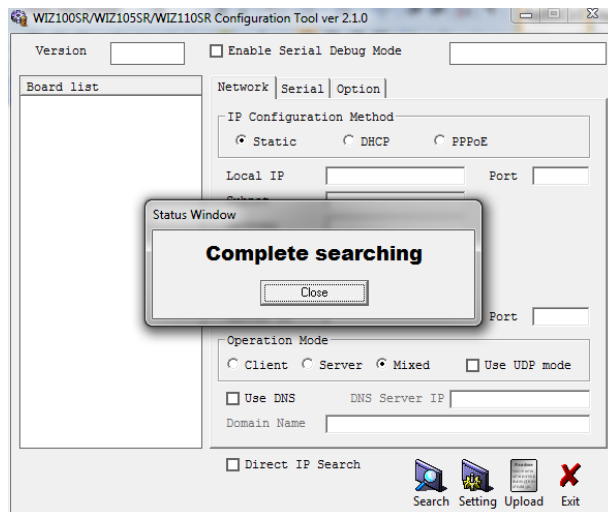


Рис.4

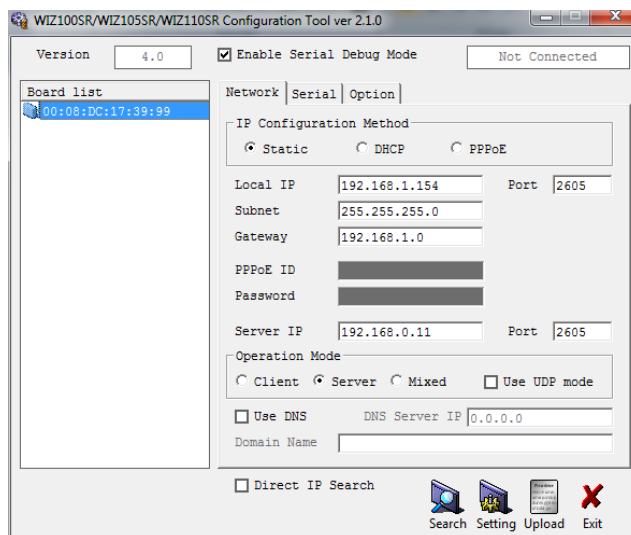


Рис. 5

Установка параметров сети указанная на (Рис.5) взята из конкретного примера, проконсультируйтесь с вашим сисадмином при установке этих параметров.

Если не удалось найти устройство, то воспользуйтесь поиском по прямому IP (Рис. 6)

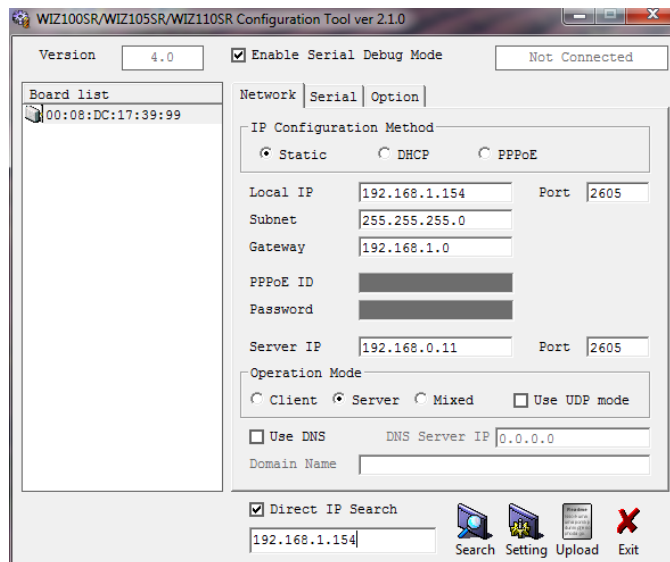


Рис. 6

Перейдите на вкладку Serial она обычно настроена, но проверьте установки (Рис. 7).

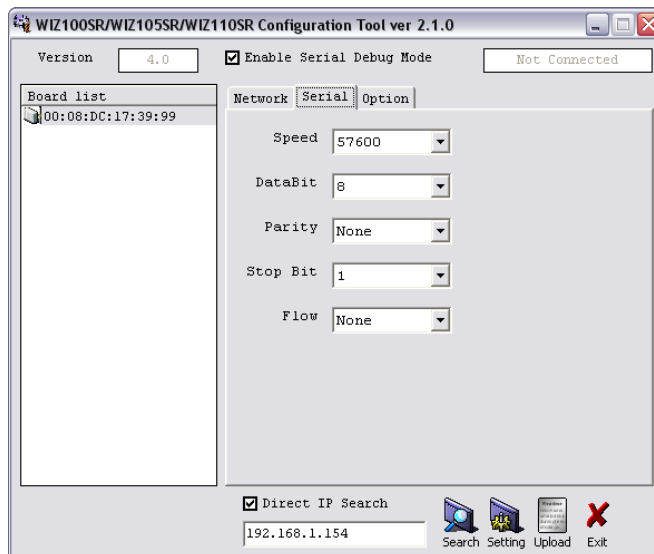


Рис. 7

Вкладку Option (Рис. 8), необходимо оставить без изменения.

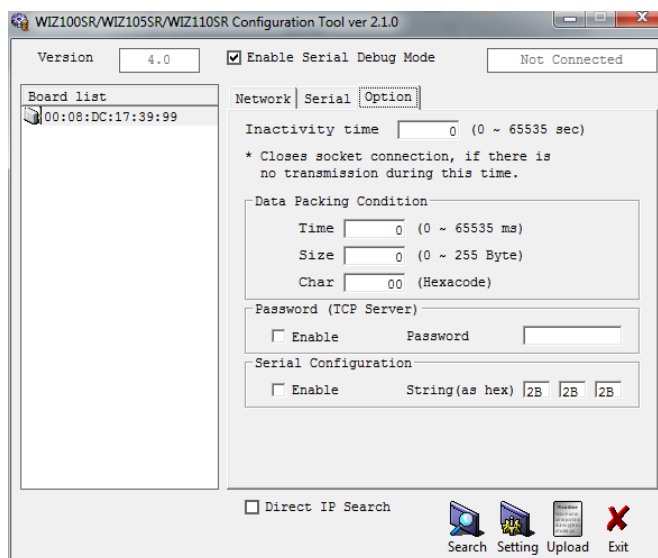


Рис.8

Не пользуйтесь без необходимости Upload для изменения ПО модуля.