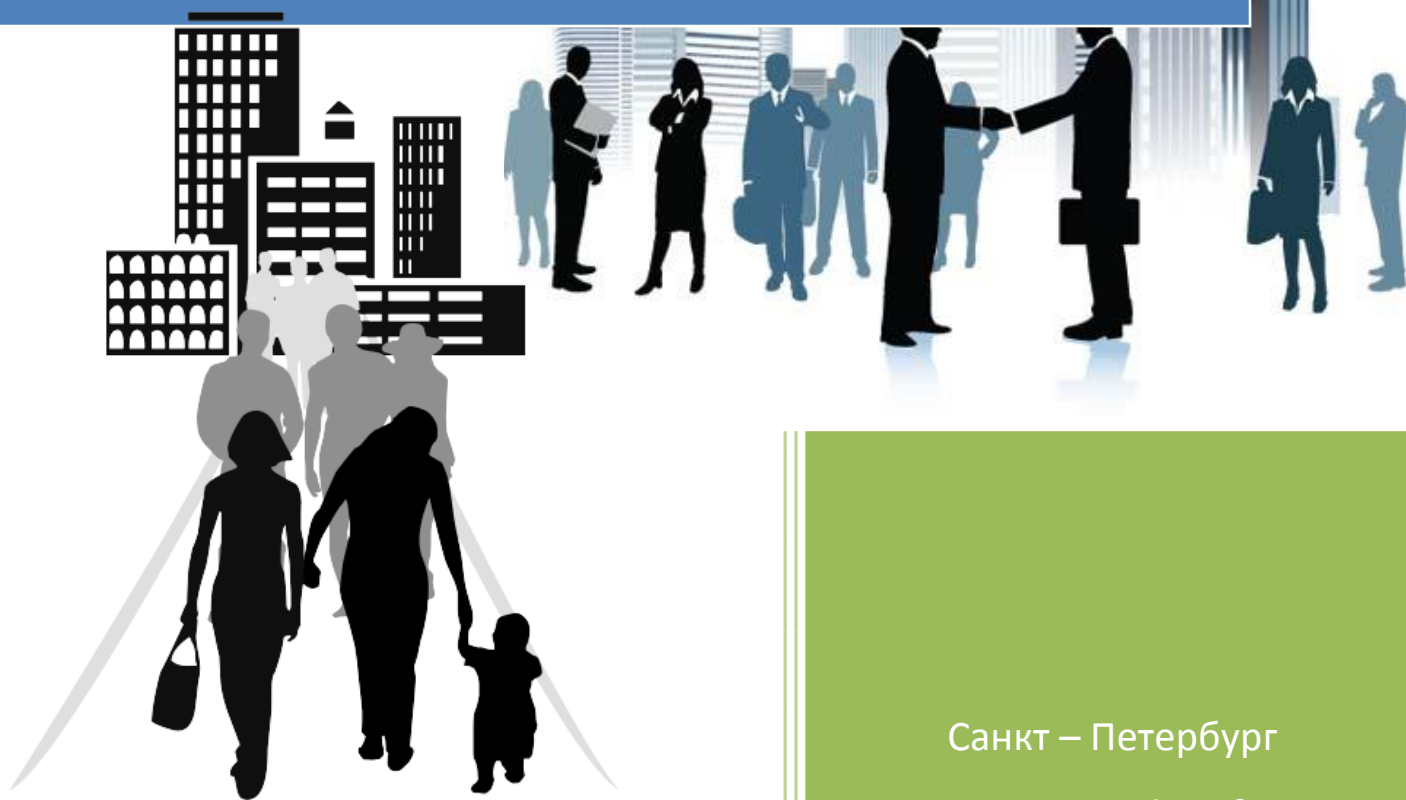


2014

Система подсчета посетителей
СWP – 485
ПРОГРАММНОЕ ОБЕСПЕЧЕНИЕ
инструкция по установке



Санкт – Петербург

ООО «WorkProf»

E-mail: info@workprof.com

www.workprof.com

ОГЛАВЛЕНИЕ

<i>ХАРАКТЕРИСТИКИ СИСТЕМЫ.....</i>	<i>3</i>
<i>СОВМЕСТИМОСТЬ</i>	<i>3</i>
<i>СИСТЕМНЫЕ ТРЕБОВАНИЯ.....</i>	<i>3</i>
<i>НЕОБХОДИМЫЕ ДРАЙВЕРА.....</i>	<i>3</i>
<i>НАСТРОЙКА ИСТОЧНИКОВ ДАННЫХ ODBC.....</i>	<i>4</i>
<i>КОНФИГУРИРОВАНИЕ СИСТЕМЫ WORKPROF – CWP-485.....</i>	<i>5</i>
<i>СМЕНА ПАРОЛЯ.....</i>	<i>7</i>
<i>ТЕСТИРОВАНИЕ ВОССТАНОВЛЕНИЯ ПОДКЛЮЧЕНИЯ.....</i>	<i>7</i>
<i>ВЫХОД ИЗ ПРОГРАММЫ АДМИНИСТРИРОВАНИЯ.....</i>	<i>7</i>

ХАРАКТЕРИСТИКИ СИСТЕМЫ.

- Система поддерживает до 33 входов
- В отличие от многих существующих систем все счетчики подключаются на одну общую шину, что значительно упрощает монтаж системы.
- В системе контролируется подключение преобразователя USB – 485 и выполняется автоматическое восстановление работы.
- Контролируется «присутствия счетчиков»
- Контролируется перекрытие датчиков.

СОВМЕСТИМОСТЬ.

Программное обеспечение WorkProf CWP -485 работает под управлением Windows XP, Windows 7, Windows NT, Windows 2000.

СИСТЕМНЫЕ ТРЕБОВАНИЯ.

Для установки и функционирования программного комплекса WorkProf к компьютеру, на котором будет установлена система, предъявляются следующие требования:

- Наличие CDROM;
- Наличие свободного USB-порта;
- от 64Мб оперативной памяти;
- от 100 Мб свободного пространства на жестком диске;
- Процессор не менее Pentium II 400 МГц.

НЕОБХОДИМЫЕ ДРАЙВЕРА.

Для подключения преобразователя USB-485, необходимо установить драйвера устройства, которые входят в установочной архив (Драйвера USB-485), при установке они будут в каталоге с программой в папке Driver_FTDI

ИНСТАЛЯЦИЯ ПО.

Запустите файл СИСТЕМА ПОДСЧЕТА ПОСЕТИТЕЛЕЙ CWP 485.EXE. Инсталлятор Сам выполнит необходимые действия. Добавит ярлык программы CVG_WorkProf в автозапуск, а ярлык построителя отчетов Report_WorkProf на рабочий стол.

НАСТРОЙКА ИСТОЧНИКОВ ДАННЫХ ODBC.

Откройте панель «Администратор источников данных ODBC» (Рис. 1), нажмите кнопку «Добавить». В открывшемся окне (Рис. 2), выберите драйвер для вашего источника данных «Driver do Microsoft Access».

ПАНЕЛЬ УПРАВЛЕНИЯ\АДМИНИСТРИРОВАНИЕ\ИСТОЧНИКИ ДАННЫХ (ODBC)

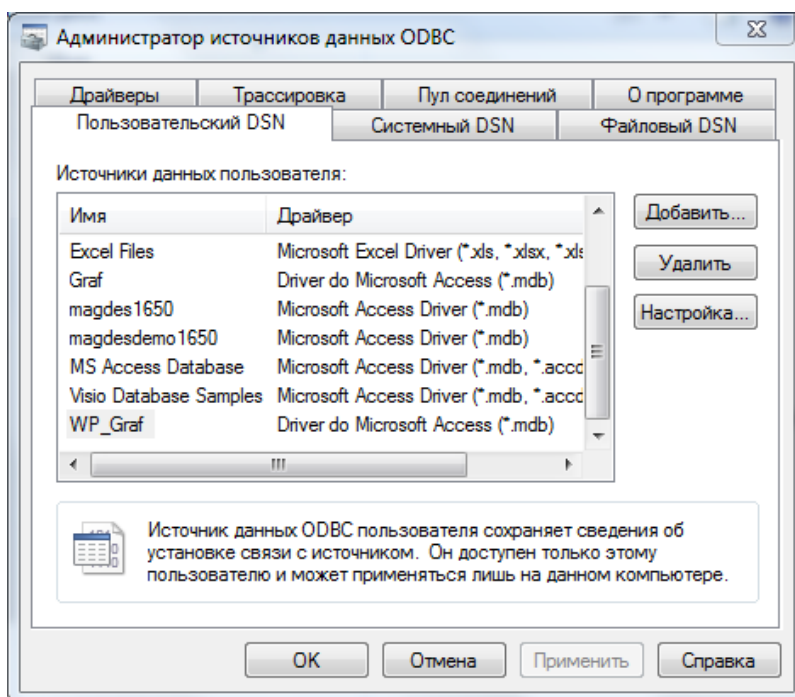


Рис. 1

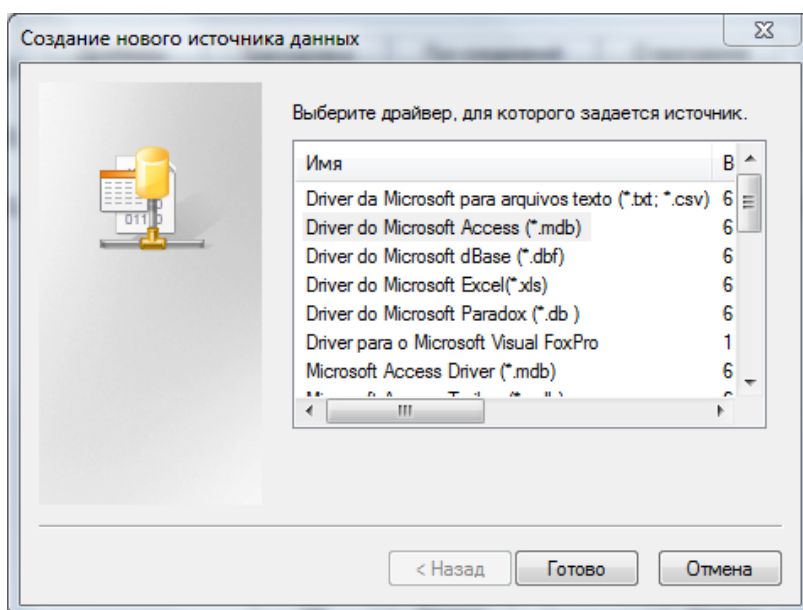


Рис. 2

Введите имя источника данных Graf и задайте расположение БД (Рис. 3). Аналогично установите все и для «Системного DSN»

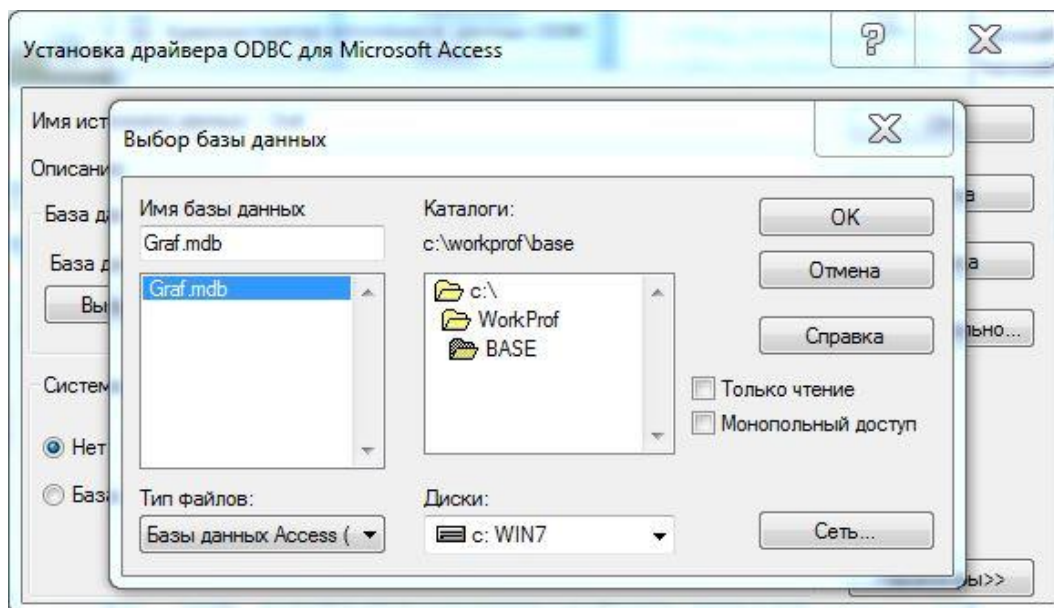


Рис. 3

КОНФИГУРИРОВАНИЕ СИСТЕМЫ WorkProf –CWP-485.

Запустите Администратор системы ADM.EXE (Рис. 4) пароль по умолчанию 11.

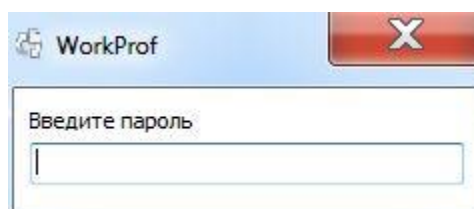


Рис. 4

Если пароль введен правильно, то вы попадете в главное окно программы (Рис. 5) Введите название магазина и время работы.

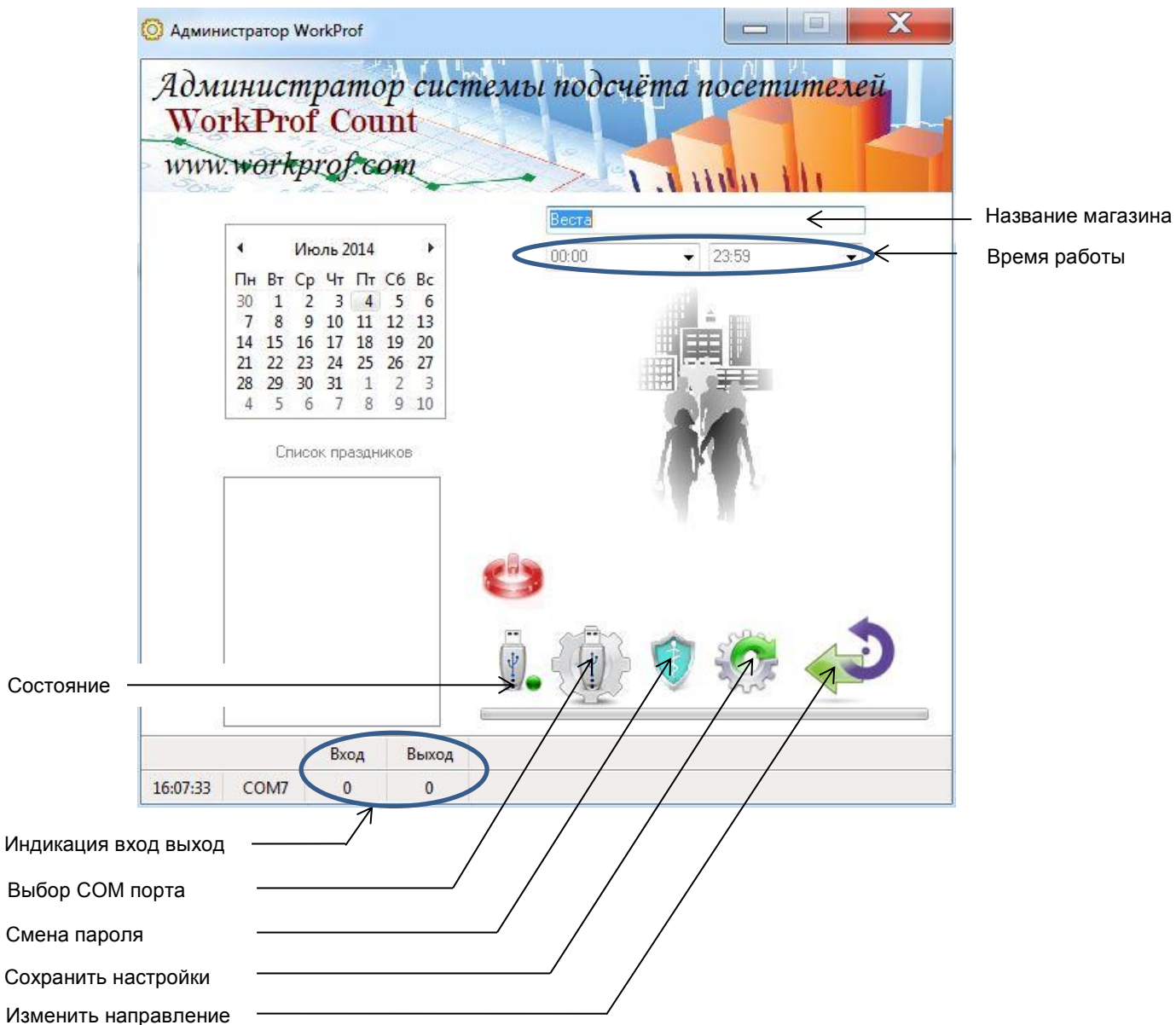


Рис. 5

Выберите COM порт к которому подключены датчики кнопка «Выбор COM порта» откроется панель настроек, нужно только выбрать устройство (Рис. 6). Состояния COM порта отображаются на индикаторе «Состояние»: зеленый – включен, красный отключен.

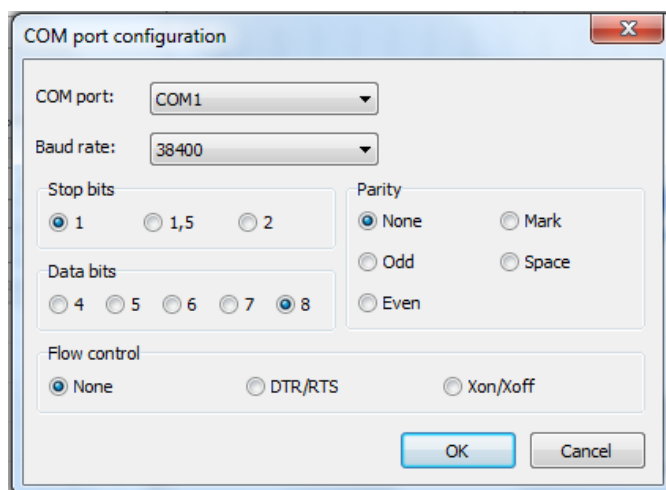


Рис. 6

СМЕНА ПАРОЛЯ.

Для входа в режим смены пароля нажмите кнопку «Смена пароля»



откроется

Рис. 7

ТЕСТИРОВАНИЕ ВОССТАНОВЛЕНИЯ ПОДКЛЮЧЕНИЯ,

Система WorkProf CWP 485 автоматически отслеживает подключение к COM – порту. Если порт был отключен во время работы то индикатор «Состояние» загорится красным (Рис.6)

Если включить порт снова, то соединение будет автоматически восстановлено, индикатор «Состояние» загорится зеленым (Рис.6)

ВЫХОД ИЗ ПРОГРАММЫ АДМИНИСТРИРОВАНИЯ

ВНИМАНИЕ!!!

Не забудьте сохранить внесенные изменения - иконка «Сохранить настройки» (Рис.6)